



© Jordi Adrià
@jordiadria

Sense títol
Nova York, 2016

2021
DESEMBRE

1 2 3 4 5
6 7 8 9 10 11 12
13 14 15 16 17 18 19
20 21 22 23 24 25 26
27 28 29 30 31

2022

GENÈR

2022
FEBRER

1 2 3 4 5 6
7 8 9 10 11 12 13
14 15 16 17 18 19 20
21 22 23 24 25 26 27
28

DILLUNS

DIMARTS

DIMECRES

DIJOUS

DIVENDRES

DISSABTE

DIUMENGE

1						Jornada Mundial de la Pau 1 CAP D'ANY Solemnitat de la Mare de Déu	2 St. Basili el Gran
2	3 Sta. Genoveva	Dia Mundial del Braille 4 Sta. Elisabet-Anna Bayley Steon	5 St. Eduard	6 DIADA DE REIS St. Andreu Corsini	7 St. Ramon de Penyafort	8 Sta. Gúdula	9 Sta. Basilissa
3	☾ 10 St. Gregori	11 St. Higini	12 St. Benet Biscop	13 St. Hilari de Poitiers	14 St. Fèlix	15 St. Maür	16 St. Honorat d'Arles
4	○ 17 St. Antoni abat	18 St. Jaume Hilari Barbal	19 St. Màrius	20 St. Sebastià	21 Sta. Agnès	22 St. Vicenç	23 St. Ildefons
5	☾ Dia Internacional de l'Educació 24 St. Felicià	25 Sta. Elvira	26 Sta. Paula	Dia Internacional en Memòria de les Victimes de l'Holocaust 27 St. Medir, Mer o Emeri	28 St. Tomàs d'Aquino	29 St. Pere Nolasc	Dia Escolar de la No-violència i la Pau 30 Sta. Martina
6	31 St. Joan Bosco						

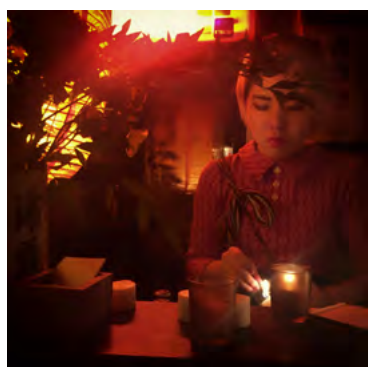
Un calendari en què 13 fotògrafes i fotògrafs professionals de Lleida es mostren amb les seves versions més lliures. Un collage que va des de moments sostrets amb avidesa a l'atzur fins al control més absolut d'un instant predissenyat. La portada, de temps passats, presagia una actualitat en què la feminitat s'ha preposat i ens augura un 2022 fet de senzilles ambicions humanes. Ens hi introdueix amb desitjos serens, recor a la fantasia i reivindica humilment el dret al gaudi, a l'eufòria i al repòs. Sempre emotiva i observadora, manté una relació estreta i delicada amb la natura al llarg de l'any. Atenta i reflexiva, és crítica vers un món injust i abusiu, sense deixar d'exigir i sentir estima i felicitat.



Toni Prim, *El banc del sinofós*, Lleida, 1974

Lleida, 1956. És llicenciat en Filologia Hispànica per la UB i fotògraf professional format als EUA i a Suïssa. Exerceix de fotògraf a Lleida, dirigeix el Centre d'Estudis Toni Prim i ha col·laborat en molts i destacats mitjans de comunicació. Ha realitzat diverses exposicions i ha rebut nombrosos premis, entre els quals destaca el del Ministeri d'Educació i Ciència. La seva obra figura en les col·leccions del MNAC, del Museu d'Art Jaume Morera, del Reina Sofia de Madrid i del Fondo de Arte de la Fundación ARCO, entre d'altres.

GENER



Jordi Adrià, *Sense títol*, Nova York, 2016

Lleida, 1972. S'inicià en la fotografia en premsa local a Lleida. A partir de 1996 va començar a treballar com a fotoperiodista corresponent dels principals diaris i revistes estatals a Londres, lloc on resideix actualment. Va llicenciar-se en producció de cinema i televisió a la Universitat de Westminster i va orientar-se vers la direcció fotogràfica de videoclips i anuncis musicals, compaginant-ho amb la producció de retrats fotogràfics. Des de fa quinze anys està especialitzat en fotografia de publicitat.

FEBRER



Tere Güerre, *Sense títol*, Lleida, 2005

Lleida, 1970. És tècnica Superior d'Arts Plàstiques i Disseny en Fotografia Artística. Treballa com a reportera social al seu estudi de Barcelona, dedicació que combina amb la producció artística. "Dona i natura 022" és un projecte iniciat fa dotze anys que està en contínua actualització, en què observa el cos de la dona i la natura com a sinònims de l'origen de la vida a partir de fotomuntatges d'imatges captades al plató. Des de 2007 ha pres part en diverses exposicions col·lectives d'espais de Lleida, Girona, Olot i Barcelona.

MARÇ



Susana Martínez, *Sense títol*, Alfés, 2020

Lleida, 1970. Va llicenciar-se en Història de l'Art per la UB, estudis que l'ajudaren a crear un estil propi a l'hora de treballar la fotografia des del punt de vista del context artístic i social. Estudià fotografia a l'IEFC de Barcelona, a banda de cursos monogràfics i tallers relacionats amb l'art, la fotografia, la publicitat, el disseny, la creació i l'estètica. Amb estudi propi, s'interessa pel retrat i pel reportatge social. Tasques que alterna amb la docència i la producció d'exposicions on mostra el seu art, i com a comissària d'altres autors del món fotogràfic.

ABRIL



Iolanda Sebé, *Sense títol*, Lleida, 2015

Lleida, 1976. Amb una sòlida formació, treballa en fotografia d'empresa, imatge de marca, moda i publicitat al seu estudi. Tasques professionals que compagina amb una faceta més creativa que l'ha dut a formar part de diverses exposicions de fotografia artística tant individuals com col·lectives i, de vegades, amb l'alter ego Violant. Amb una marcada inclinació cap al retrat, el seu estil és molt personal. Les seves obres tenen un matís irreverent, oníric i atemporal, sempre amb algun element indefinible, estrany i inquietant.

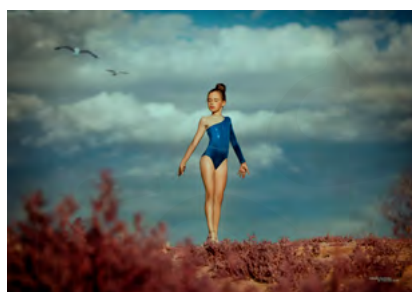
MAIG



Rafa Ariño, *Sense títol*, Granada, 2019

Lleida, 1968. Va estudiar Belles Arts a Lleida i es va endinsar en la fotografia a través de la premsa i la moda. Durant set anys va fotografiar els set continents amb Lleida World Extreme. Amb estudi propi, treballa en el reportatge social, la publicitat, i és col·laborador de premsa local i altres mitjans de comunicació estatals. Més recentment, s'ha endinsat en la fotografia del món de la música i ha col·laborat amb grups com Sidonie o Dorian, i en projectes expositius com "Girando con... Besos y abrazos".

JUNY



Mariona Roure, *Blau*, Lleida, 2019

Lleida, 1977. És llicenciada en Història de l'Art per la UdL i màster en Fotografia a Madrid. Amb estudi propi, té vint anys de dedicació a la fotografia infantil i de maternitat. Ha participat en diverses exposicions a Catalunya i a Madrid, i ha estat mereixedora de diversos premis de l'Internacional AFNS, del Rise International Photography, CPC Portrait, nominada al National Family Time i mencions al Photo Portrait Global. Actualment, també imparteix docència i treballa en el seu projecte "L'art de les emocions".

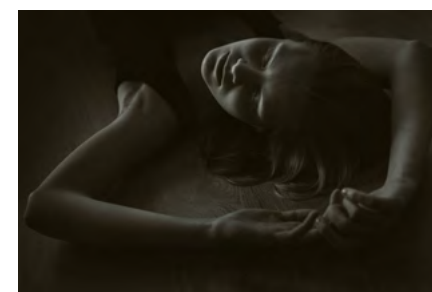
JULIOL



Xavi Menós, *Río Atrato*, Chocó, Colòmbia, 2019

Sudanell, 1981. És llicenciat en Comunicació Audiovisual per la UPF i màster en Audiovisuals per la The New School de Nova York. Durant més de tretze anys ha compaginat la fotografia amb la gestió i la creació de continguts per a xarxes d'artistes internacionals. Com a fotògraf ha cobert gires de Shakira, de Coldplay o el Festival de Glastonbury. En l'àmbit de la moda, ha cobert més de dues-centes desfilades de París o Nova York, fotografies que es van poder veure a l'exposició "In & Out. Instants de Moda" a Lleida i a Nova York.

AGOST



Anna Isan, *Retrat*, Lleida, 2019

Ivars d'Urgell, 1976. Estudià Disseny Gràfic a l'escola d'Arts i Oficis de Tàrraga, Estilisme i Forma a l'escola Elit de Lleida i al Centre Toni Prim. Va treballar durant quinze anys com a dissenyadora gràfica i docent. Posteriorment decidí estudiar Fotografia Artística a l'Escola Municipal de Lleida. Des d'aleshores es dedica exclusivament a aquesta disciplina en el seu estudi de Lleida sense deixar de crear obra personal, que es pot veure en exposicions i publicacions.

SETEMBRE



Gala Oro, *21 de setembre de 2020*, Aitona, 2020

Lleida, 1987. Va estudiar fotografia a l'Escola d'Art Municipal Leandre Cristòfol. La seva obra destaca pel seu treball poètic, romàntic, amb algun esbós de nostàlgia i melancolia que, no obstant això, no deixa un pòsit de tristesa sinó més aviat la sensació d'arribar a alguna cosa més intimista, no solament amb la pròpia artista, sinó també amb un mateix. Es dedica professionalment a la fotografia, tasca que compagina amb exposicions col·lectives on difon el seu treball artístic.

OCTUBRE



David de Val, *La casita de chocolate*, ?, 2008

Lleida, 1976. ESTUDIS ?? Combina el vessant professional amb l'artístic i l'estudi de Lleida amb el de Barcelona. Ha treballat en campanyes per a marques, de teatre, productores i televisions estatals. Ha estat guardonat amb el premi Lux de Oro 2005 per l'Associació de Fotògrafs Profesionales de España i amb molts altres premis. Ha exhibit col·leccions internacionalment i la seva imatge «Cry, crisis» va ser usada pel moviment Occupy Wall Street de Nova York el 2011. Actualment també dirigeix el projecte "I light U Photo".

NOVEMBRE



Santi Iglesias, *Estornells*, 2020

Lleida, 1974. És postgraduat de Tècniques de Comunicació Audiovisual per la UdL. S'inicià en els camps del vídeo i la fotografia el 1989. Especialitzat en fotoperiodisme i reportatge, ha treballat per a diversos i destacats mitjans de comunicació estatals, en campanyes de publicitat fent els *making off* per a agències i ha publicat en mitjans internacionals. En el seu vessant més creatiu, ha participat en nombroses exposicions, ha guanyat més de cinquanta premis de fotografia estatals i ha publicat una desena de llibres.

DESEMBRE



Xavi Rué, *Sense títol*, Lleida, 2017

Lleida, 1977. És llicenciat en Comunicació Audiovisual per la UB. La seva fotografia es mou per terrenys tan diversos com el retrat, la publicitat, l'arquitectura, el reportatge social i la fotografia de concerts. Des de 2010 treballa al seu estudi, dedicació que combina amb la de professor d'imatge al grau en Disseny Digital i Tecnologies Creatives de la UdL. Recentment, ha treballat com a localitzador i *data wrangler* en el darrer film de Carla Simón i com a cap de producció d'un programa televisiu.



CALENDARI 2022



© TONI PRIM

COLLAGE DE 13 ARTISTES DE LA FOTOGRAFIA A LLEIDA