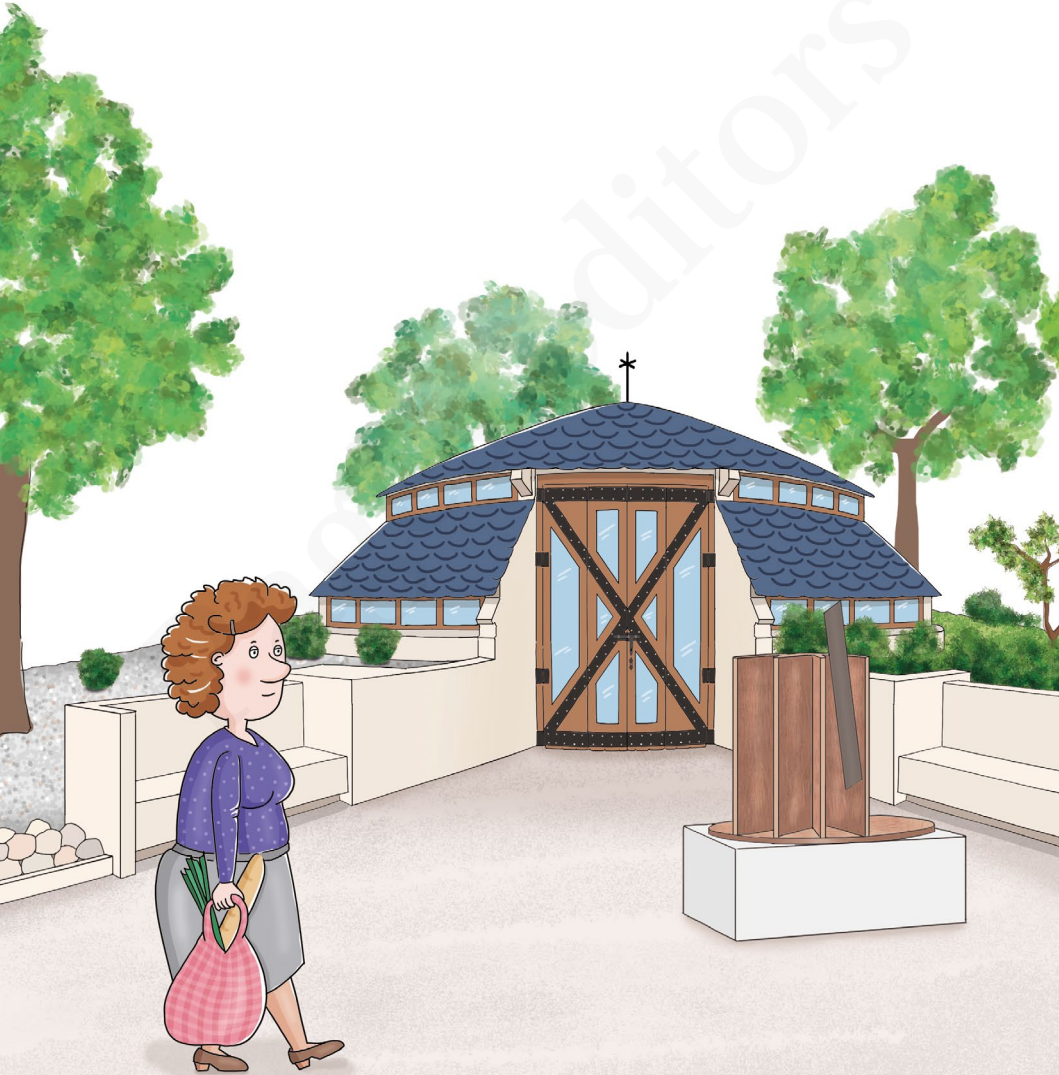


**E**l Pol i el Lluc eren dos amics que vivien a Organyà, un poble de l'Alt Urgell. Tenien nou anys i anaven junts a l'escola. El Pol era ros i rinxolat i estimava els animals, i el Lluc, amb cabell fosc, duia una cueta al darrere i li agradava llegir. La mestra sempre els deia que eren uns somiatruites, i potser sí que ho eren, però qui no somia en una superaventura?

Com cada dia, en sortir de l'escola, els dos amics corrien com uns esperitats a la "nau espacial", el seu amagatall. Aquesta nau era en realitat el museu del poble i li deien així perquè tenia forma de coet. El museu estava tancat, buit i abandonat des que el senyor Ramon, el sereno del poble, es va jubilar. El Lluc hi guardava llibres vells que havia agafat

de casa els padrins i el Pol hi tenia un “hospital veterinari”. A l’hospital hi havia la marieta Lola, que es recuperava de la poteta, i la formiga Puri, que se la veia ensopida des de feia dies. El Pol volia ampliar l’hospital amb més animals, potser amb



una cuca o una aranya, i així animar la Lola i la Puri, que es devien sentir una mica soles.

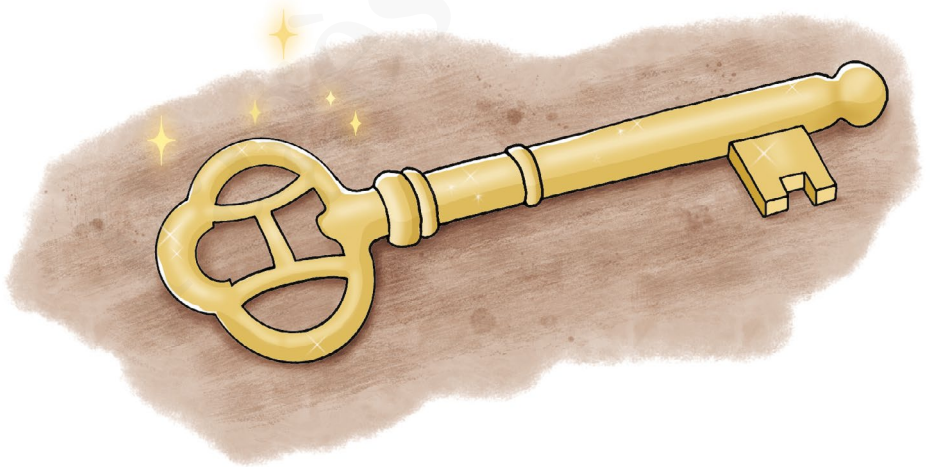
Una tarda, els nens estaven ben tranquils jugant dins la nau, quan de sobte van sentir que



algú intentava obrir la porta. Van córrer i es van amagar darrere una cortina empolsinada des d'on van veure que dos homes entraven carregats amb paquets.

Un d'ells duia una gran figura de cartró, i l'altre una capsa que va deixar sobre una taula.

—Ja hem acabat la feina! Aquest museu aviat tornarà a tenir vida amb aquesta exposició —va dir l'home més alt.



Amb la col·laboració de:



**IDAPA**

Institut per al Desenvolupament  
i la Promoció de l'Alt Pirineu i Aran  
*Institut entath Desenvolupament  
e era Promocion deith Naut Pirenèu e Aran*



Consell Comarcal  
de l'Alt Urgell

© del text: Núria Oliva Prim, 2022

© de les il·lustracions: Laura Pal Ordeig, 2022

© d'aquesta edició: Pagès Editors, S.L, 2022

C/ Sant Salvador, 8 - 25005 Lleida

editorial@pageseditors.cat

www.pageseditors.cat

Primera edició: setembre de 2022

ISBN: 978-84-1303-395-2

DL L 569-2022

Imprès a Arts Gràfiques Bobalà, S.L

www.bobala.cat

Qualsevol forma de reproducció, distribució, comunicació pública o transformació d'aquesta obra només es pot fer amb l'autorització dels seus titulars, llevat de l'excepció prevista per la llei. Adreceu-vos a CEDRO (Centro Español de Derechos Reprográficos, <[www.cedro.org](http://www.cedro.org)>) si necessiteu fotocopiar, escanejar o fer còpies digitals de fragments d'aquesta obra.