

# watahu

Sadame - Sadamaru

*Destí - Destinat*

Destino - Destinado

*Destin - Destiné*

Gravat de la cara, de coure aiguafort aiguatinta  
El poema: Litografia

Tota la part de color està feta a mà. És l'únic que existeix.  
Any de producció: 2014

Hi col·laboren: Toshio Soyama i Tetsuo Soyama (Iriya, Tokio)

顔の版画 は 銅版画 エッチング アクアチント  
詩 は リトグラフ

すべて カラー部分は 手描きで仕上げ 1点もの  
制作年 2014年

プリンター  
楚山 俊夫 (そやま としお)  
楚山 哲雄 (そやま てつお)  
制作場所 入谷 (東京)



- © dels textos: Wataru, 2015
- © de les il·lustracions: Wataru, 2015
- © de la traducció al català, Carles Duarte i Montserrat, 2015
- © de la traducció al castellà, Carles Duarte Montserrat, 2015
- © de la traducció al francès, Lluna Llecha, 2015

© d'aquesta edició:  
Pagès Editors, SL, 2015  
Sant Salvador, 8 - 25005 Lleida  
editorial@pageseditors.cat  
www.pageseditors.cat

Coordinació: IOXI & PARTNERS / コーディネート : IOXI & PARTNERS

Primera edició: setembre de 2015  
ISBN: 978-84-9975-653-0  
DL L 1.018-2015  
Impressió: Arts Gràfiques Bobalà, SL  
www.bobala.cat  
- imprès a lleida ▶

Qualsevol forma de reproducció, distribució, comunicació pública o transformació d'aquesta obra només es pot fer amb l'autorització dels seus titulars, llevat de l'excepció prevista per la llei. Adreceu-vos a CEDRO (Centro Español de Derechos Reprográficos, <www.cedro.org>) si necessiteu fotocopiar, escanejar o fer còpies digitals de fragments d'aquesta obra.

# Introducció

Hola a tothom.

El gener de 1999, de sobte, vaig començar a moure les meves mans de manera natural i des de llavors no he pogut deixar de pintar quadres.

L'any 2000 vaig venir a visitar Catalunya per primera vegada seguint una intuïció, i des d'aleshores vinc dos cops cada any.

El meu art s'inspira en les persones que em vaig trobant, el menjar, els éssers vius i en l'energia tant de Japó com de Catalunya.

El gener de 2014 va fer just quinze anys del meu inici sobtat en el món de l'art. Precisament en aquesta data vaig notar una escalfor dins del meu cos talment com si m'hagués caigut un llamp del cel.

Aquest foc que s'ha encès dins del meu cos m'ha portat a pintar la sèrie *Sadame Sadamaru*, que significa *Destí-Destinat*.

Fer art m'ha ensenyat a viure el dia a dia i a adonar-me del valor de la nostra existència.

Moltes gràcies.

WATARU

皆様 こんにちは

私は、1999年1月より、とつぜん 自然に 手が 動きだし まいにち アートを 描きつづけるようになりました。

縁あって、このカタルーニャに2000年初めて訪れ、それ以来、年 2回ほど来ております。

日本 カタルーニャ のそれぞれのエナジー、そして人 飲食 生き物などとの 出会いを通じ さまざまな インスピレーションを 受け、 アートを やり続けてまいりました。

とつぜん 描きはじめてから ちょうど 15年目の2014年1月 天からの雷がおちたのごとく あついものが 全身を貫き、かけめぐりました。

あらたな 炎が からだの中に ともり その熱があふれるように噴出し 描いた(描かされた)ものが、この さだめ さだまる シリーズの アートです。

生きていること そんざいしていること その尊さ そして いま しかないことを アートを制作しながら 体感させられました。

ほんとうに ありがとうございます。

WATARU



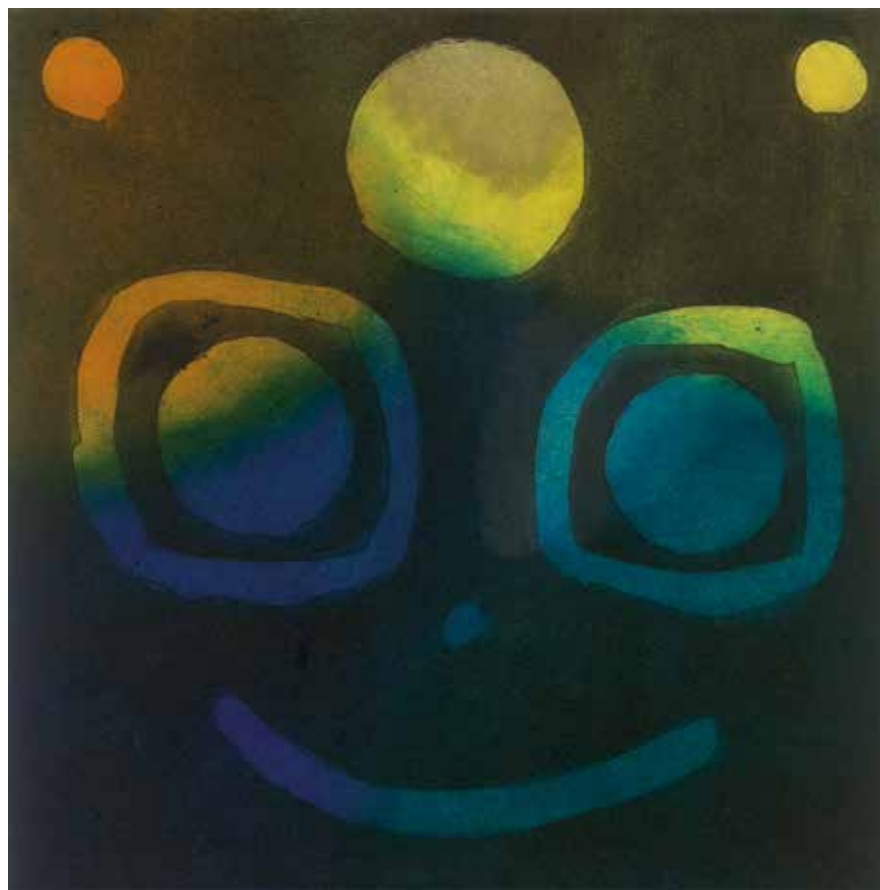
Mieru Hikari  
Mieru Kagayaki  
Mieru Ima

*Es veu la llum  
Es veu la claror  
Es veu l'ara*



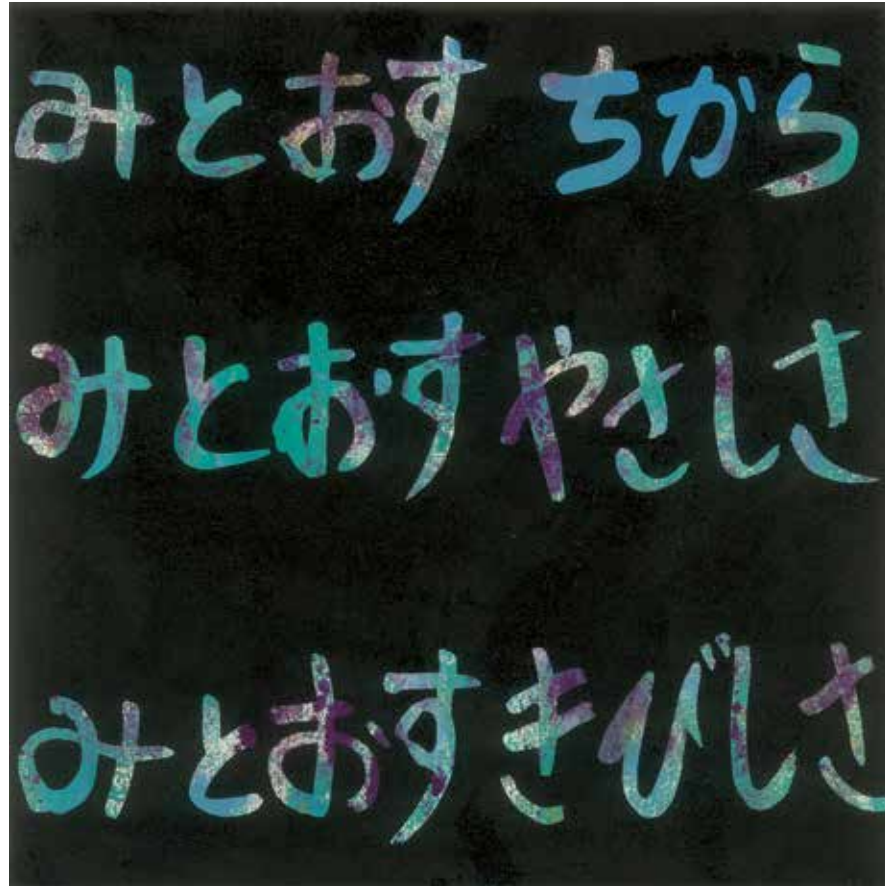
Se ve la luz  
Se ve la claridad  
Se ve el ahora

*On voit la lumière  
On voit la clarté  
On voit l'instant*



Mitoosu Chikara  
Mitoosu Yasashisa  
Mitoosu Kibishisa

*Intuir la força*  
*Intuir la tendresa*  
*Intuir la duresa*



Intuir la fuerza

Intuir la ternura

Intuir la dureza

*Pressentir la force*

*Pressentir la tendresse*

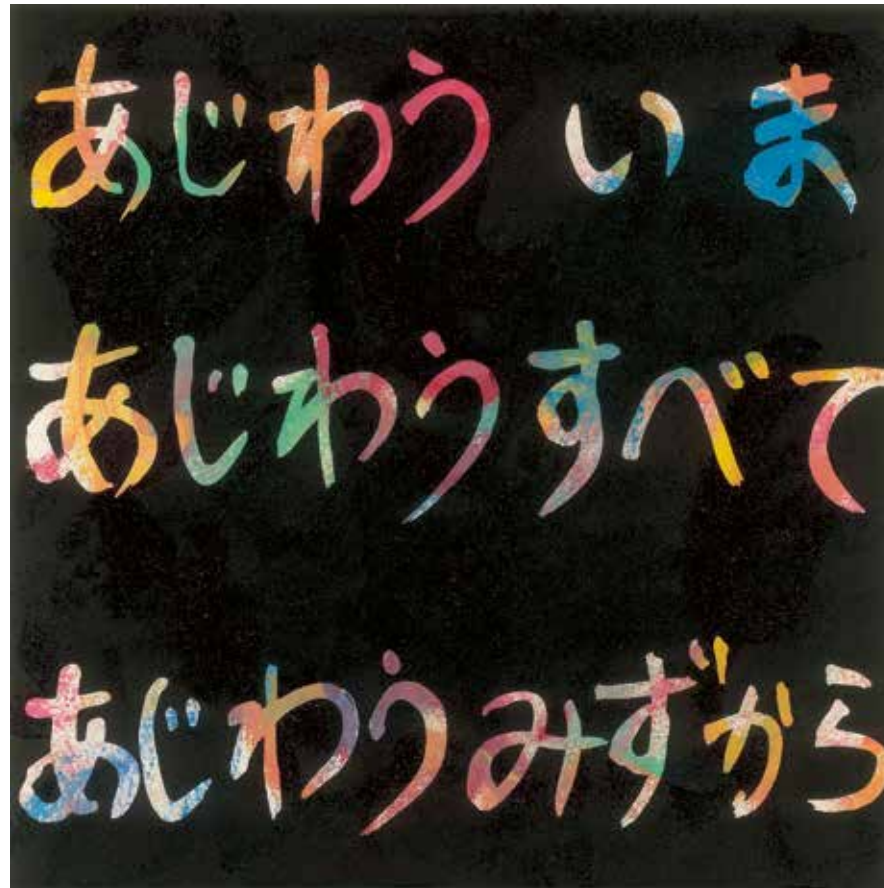
*Pressentir la dureté*





Ajiwau Ima  
Ajiwau Subete  
Ajiwau Mizukara

*Assaborir l'ara*  
*Assaborir-ho tot*  
*Assaborir viure*



Saborear el ahora

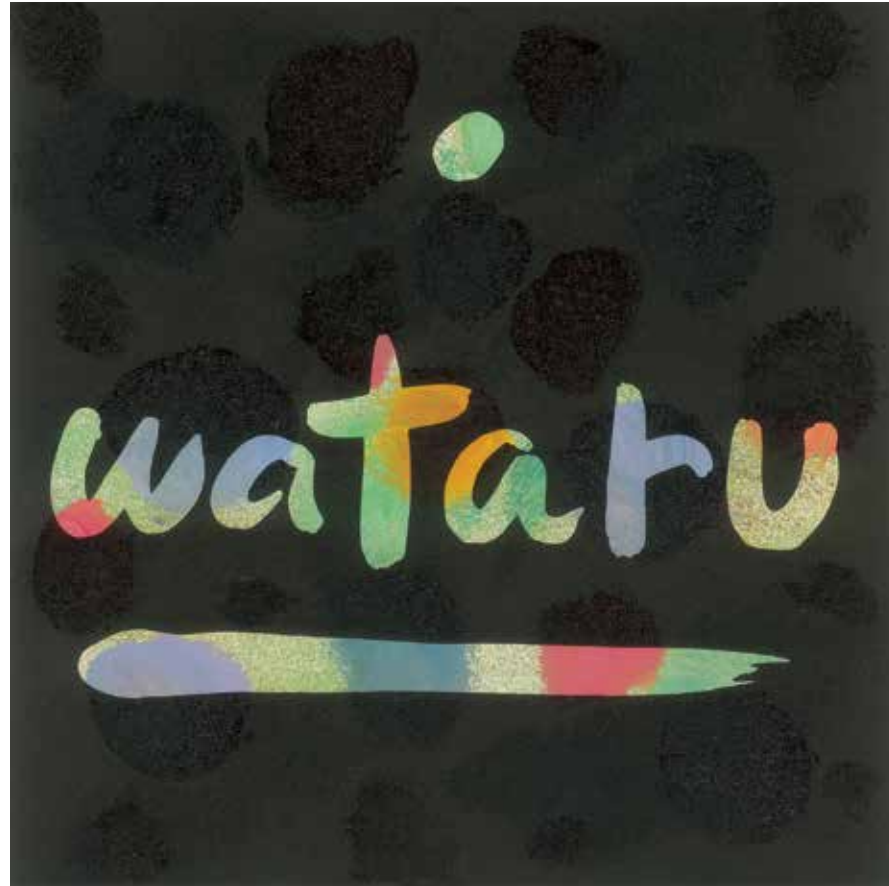
Saborearlo todo

Saborear vivir

*Savourer l'instant*

*Savourer le tout*

*Savourer la vie*



*Wataru*